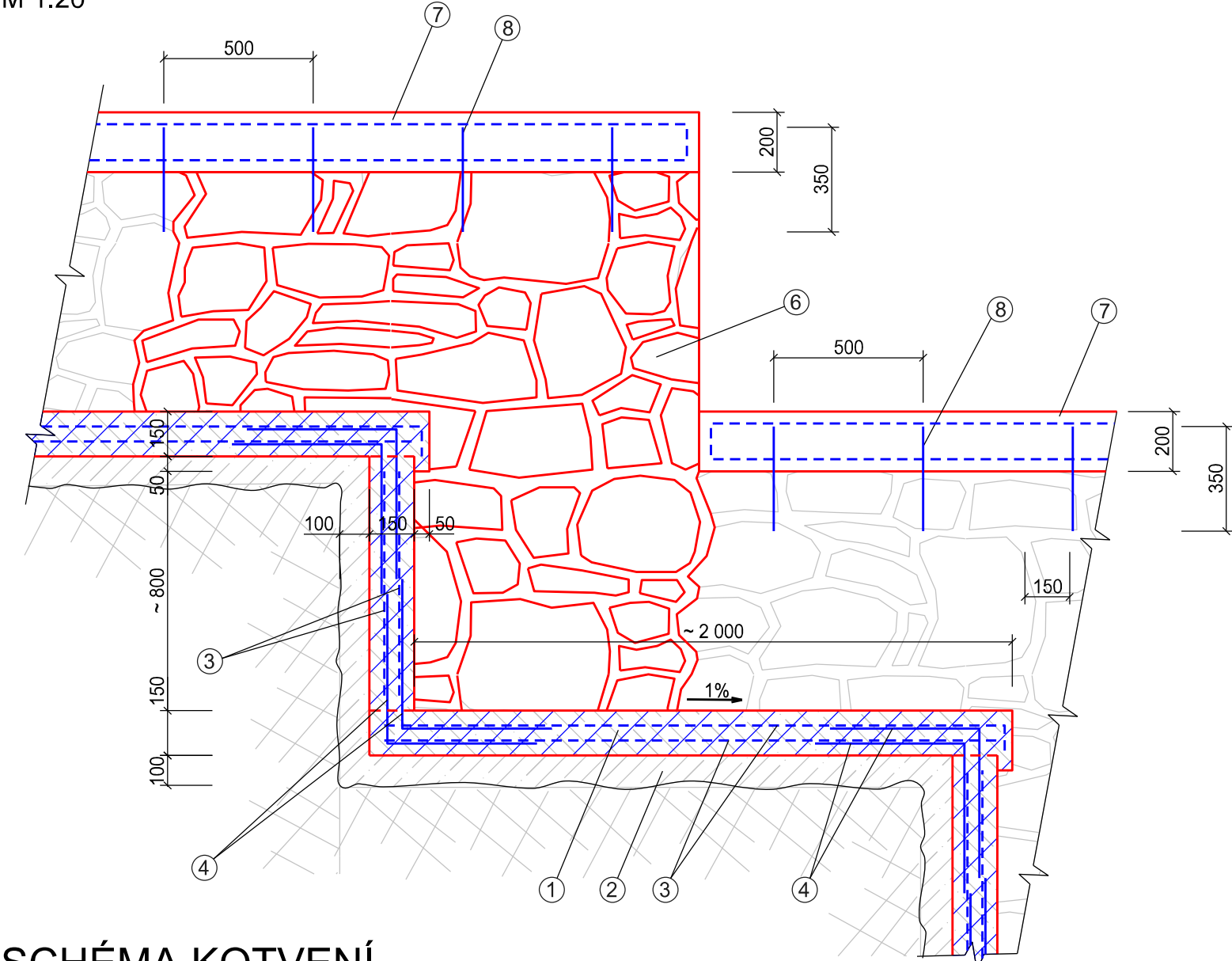
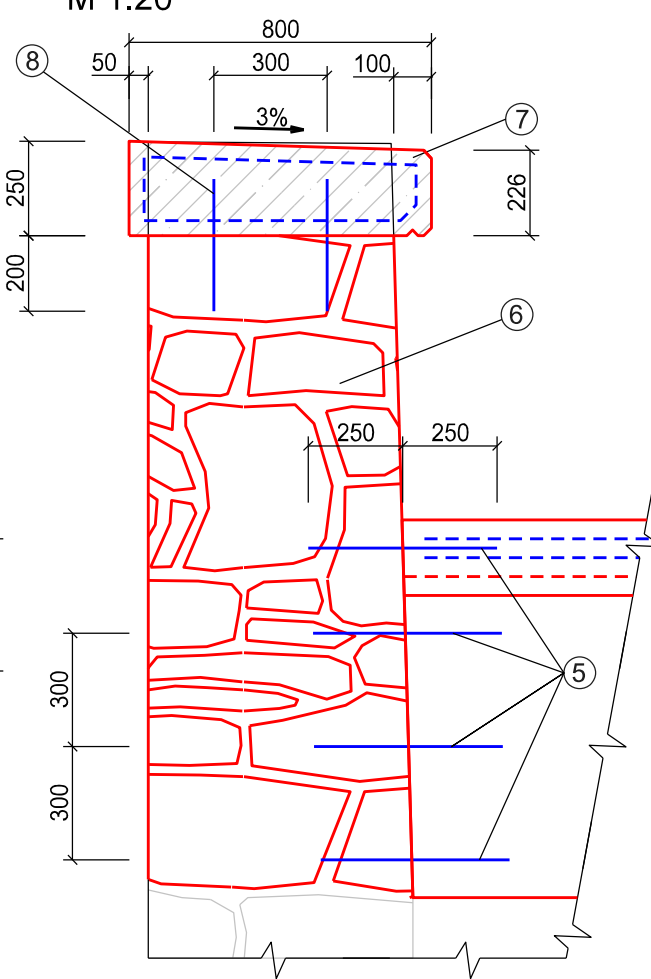


VZOROVÝ ŘEZ 1-1 KASKÁDOVÝM SKLUZEM
M 1:20

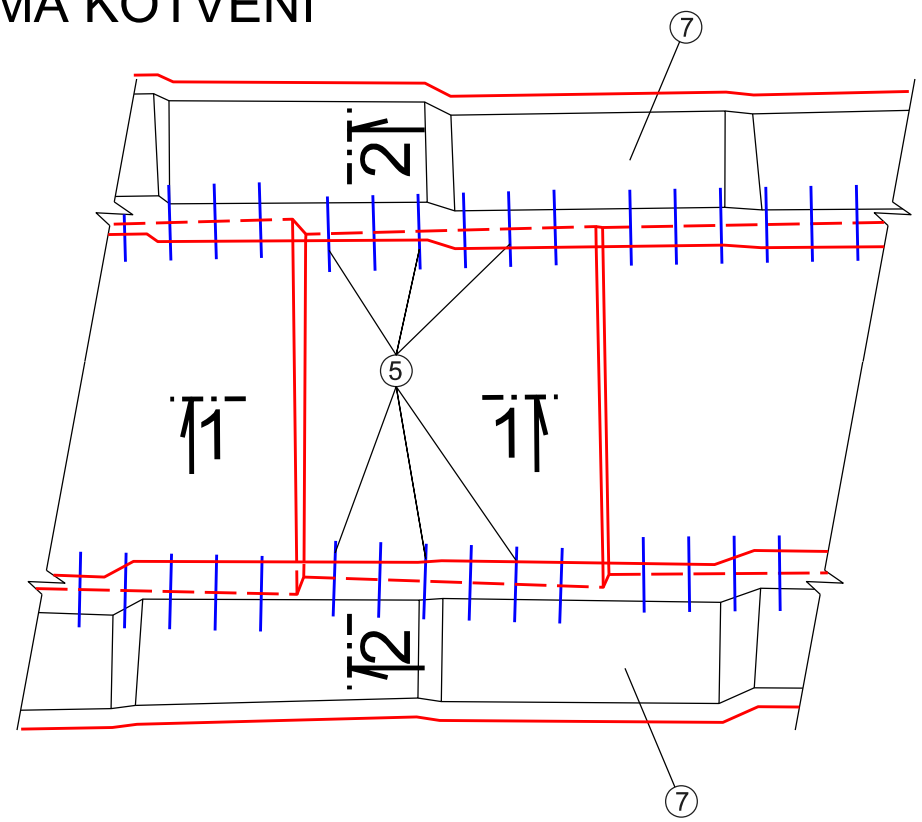


VZOROVÝ ŘEZ 2-2 KASKÁDOVÝM SKLUZEM
M 1:20



- ① Beton C 30/37 - XF3 do bednění
- ② Nový podkladní beton C 20/25 tl. 100 mm
- ③ Síť KY49 KARI Ø8 - 100/100 stykovaná na 3 oka
- ④ Betonářská ocel, tyč ØR12, á 200 mm
- ⑤ Kotevní trn
 - kotva Ø16 dl. 500 mm,
 - vrt Ø20 mm, hloubka 270 mm
 - dodatečně vlepený do vrtu pomocí aktiv. cement. susp.
- ⑥ Přezdění líce zdi
 - z žuly
- ⑦ Betonová římsa
 - beton C30/37 - XF4
 - vyztužení síť KY49 KARI Ø8 - 100/100 stykovaná na 3 oka
- ⑧ Kotevní trn
 - kotva Ø12 dl. 350 mm,
 - vrt Ø14 mm, hloubka 200 mm
 - dodatečně vlepený do vrtu pomocí aktiv. cement. susp.
 - rástr 4 kus/m2

SCHÉMA KOTVENÍ
M 1:50

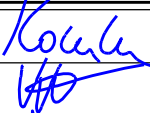


LEGENDA

- Nové konstrukce
- Ocelová výztuž
- Stávající konstrukce
- Bourané konstrukce
- Přezdění líce zdi
- Přespárování stávajícího líce zdi

POZNÁMKA
- všechny hrany budou zkoseny 20/20 mm
- ocel B500B
- krytí výztuže min. 40 mm

AZ CONSULT, spol. s r.o.
Číslo zakázky.....14/261
Výrobek uvolněn k použití
Datum.....③

Odpov. proj.:	Ing. M. Komín	
Vypracoval:	Ing. P. Vít	
Kontroloval:	Bc. M. Mudra	
Kraj:	Ústecký kraj	Místo: Jezeří
Objednatel:	Povodí Ohře, s.p., Bezručova 4219, Chomutov	
Akce:	VD Jezeří - rekonstrukce - III. etapa	
Objekt:	SO 05 - Bezpečnostní přeliv	
Výkres:	Vzorový řez - oprava dna	
DOKUMENTACI LZE UŽÍVAT POUZE VE SMYSLU PŘÍSLUŠNÉ SMLOUVY O DÍLO. KOPÍROVÁNÍ A ROZŠÍŘOVÁNÍ POUZE PO PŘEDCHOZÍM SOUHLASU AZ CONSULT spol. s r.o.		

AZCONSULT ® spol. s r. o.		
Klíšská 12, 400 01 Ústí nad Labem		
Tel.: 475 201 103, 475 210 177		
Tel/fax.: 475 201 128		
E-mail: azconsult@azconsult.cz		
ČSN EN ISO 9001		
Zn. souboru: ...		
Stupeň:	DPS	Formát: 2 x A4
Č. zak.:	261/14	Č. paré :
Datum:	1/2019	
Měřítko:	1 : 20	Č. přílohy: D.5.5